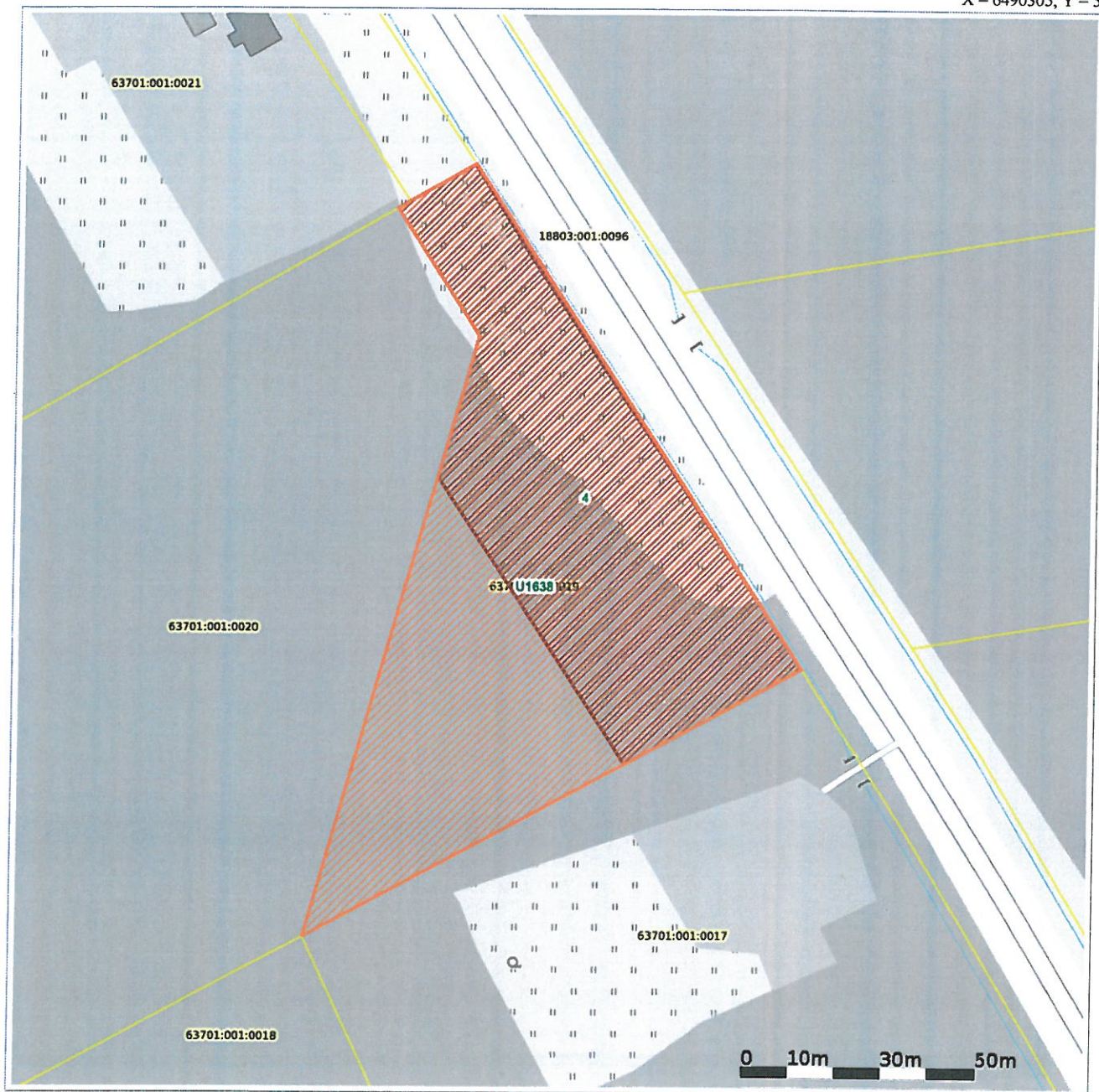


# Maakatastri kitsenduste kaardi väljavõte

LISA 7

Kuupäev 01.07.2026

X = 6490305, Y = 531163

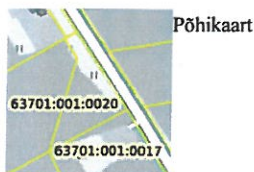


X = 6490077, Y = 530936

Aluskaart

Leht 1 / 2

Maa- ja Ruumiamet 2026. Kõik õigused kaitstud.



## Otsingu objekti andmed

Otsinguobjekt: Katastriüksus

Tunnus: 63701:001:0019

### Otsinguobjekti kitsenduste mõjuala (kma) andmed

Legend	Kitsenduste mõjuala nähtus	VID (kma)*	Nimetus	Ulatus (m2)	Seotud kitsendusi põhjustava objekti nähtus	Seotud VID (kpo)
	Uuringu ala	U1638 /15291597	U1638	7229.43	Uuringu ala (geoloogiline)	U1638
	Avalikult kasutatava tee kaitsevöönd	4/15963526	4	4417.97	Maantee(Euroopa teedevõrgu maantee)	4
	Tee avalik kasutus	4_tak/15970143	4_tak	52.89	Maantee(Euroopa teedevõrgu maantee)	4

\* VID (kma) - Kitsenduste mõjuala identifikaator

### Otsinguobjekti kitsenduste mõjuala (kma) ruumiliselt liidetud andmed

Legend	Kitsenduste mõjuala nähtus	Ulatus (m2)
	Uuringu ala	7229.43
	Avalikult kasutatava tee kaitsevöönd	4417.97
	Tee avalik kasutus	52.89

### Otsinguobjekti kitsendusi põhjustava objekti (kpo) andmed

Legend	Kitsendusi põhjustava objekti nähtus	VID (kpo)*	Nimetus	Ulatus (m/m2)	Andmete haldaja	Andmed registreeritud	Õiguslikult kehtiv alates	Täpsus-klass (m)
	Uuringu ala (geoloogiline)	U1638	Rapla- ja Pärnumaa maavarade teemaplan uuringuruum	7229.43	Maavarade register - EGT	18.08.2024	10.10.2024	5
	Maantee(Euroopa teedevõrgu maantee)	4	Tallinna-Pärnu-Ikla tee	0	Transpordiamet	25.08.2025	31.10.2025	4

\* VID (kpo) - Kitsendusi põhjustava objekti identifikaator